

PARTS LIST/ パーツリスト

YANMAR DIESEL ENGINE

L100N ELECTRIC START
セルスタート

FOR MIKASA PRODUCTS

三笠製品用

803-11102

FOR MODEL/ 適用モデル

MVH-406DS/DSC
HYDRAULIC REVERSIBLE COMPACTOR
バイプロコンパクター

MRH-700DSC
VIBRATION ROLLER
バイブレーションローラー

SPEC. NO. L100N2-VEAMK (MVH-406DS)

SPEC. NO. L100N2-VEMK (MVH-406DSC)

SPEC. NO. L100N1-REMK (MRH-700DSC)

MIKASA SANGYO CO., LTD.

三笠産業株式会社

PARTS REMARK INDEX

How to read the marks and remarks used in this parts book.

Section 1 : Explanation of Code Use In "MRK" Column

OO : Interchangeable between the new part and the old one.

XX : Not Interchangeable between new and old.

OX : New part is usable for the old machine but the old part is not usable for the new machine.

XO : The old part is usable for the new machine but the new part is not usable for the old machine.

Note : In case of the lack of interchangeability between the new part and old part, a new part may be used by replacing all other parts found in the assembly. In this case, refer to section 2 for instruction on identifying other parts involved in a new assembly.

AD : Newly established(added)

DC : Suspended(discontinued)

NC : Part number changed

QC : Quantity used has been changed

NS : Not supplied individually but supplied in an assembly or a group.

AS : Special part designed to allow interchangeability between new and old part.

CR : Correction

Section 2 : Items Found In "Remark" Column

Serial Numbers - Where indicated, this indicates a serial number range (inclusive) where a particular part is used.

Model Number - Where indicated, this shows that the corresponding part is utilized only with this specific model number or model number variant.

or * : All parts with the same number following # or * belong to the same assembly. this part cannot be interchanged individually with any other assemblies to replace an old part (indicated by #), with a new part(indicated by *), then all other parts of that assembly must be replaced with new ones.

Note : If more than one of the same reference number is listed, the last one listed indicates newest(or latest)part available.

Section 3: Example

REF NO.	PART NO.	PART NAME	QTY	MRK	REMARKS
457(1)	5122-09230	Hinge Metal, Upper/24g	1		-1070 #3 (5)
457(2)	5072-09420	Hinge Metal, Upper M16	1	OX(3)	U1071-(6) * 3(7)

(1) Old part

(2) New part

(3) New part usable with old machine, but old part not usable with new machine (reference section 1).

(4) Old part number is used through this machine serial number.

(5) Old part, used in an assembly with other parts marked with #3. To use this part on a new machine, all other parts in this assembly must be replaced with old ones.

(6) New part put into use starting with this serial number and is still current.

(7) New part used in an assembly with other parts marked * 3, to use this part as a replacement for an old part, all other * 3 marked parts must be changed at the same time.

Section 4: Items Found In "MK2" Column

(only for suspended products)

! OO ("OO" is shown in figure) : The part shown in lower line is supplied.

! SD : Not available due to termination of production.

! NS : Not supplied individually, but supplied in an assembly or a group.

! PD : Supplied as unit product.

SS : Not available after stock run out.

(The contents of this parts catalog are subject to change without notice.)

部品変更マークの見方

1. パーツリスト中で使用されている項目および記号の意味は下記の通りです。

MRK欄の記号の意味

- OO : 新、旧部品は相互に互換性あり
- XX : 新、旧部品は相互に互換性無し
- OX : 新部品は、旧部品の代わりに使用できます。その逆は使用できません。
- XO : 旧部品は、新部品の代わりに使用できます。その逆は使用できません。
- AD : 新規追加使用となった部品
- DC : 使用を中止した部品
- NC : 部品コードナンバーの変更
- QC : 使用個数の変更
- NS : 単品での販売をしない部品
- AS : 部品変更に伴い新旧部品の互換性を持たせるための特殊部品
- CR : 誤記訂正 (正規部品)

注記1 : 個々の新、旧部品で互換性が無い場合でも、複数の部品を同時に交換する事により、新部品を旧部品の代わりに使用できる場合が有ります。この場合、下記のREMARKS (備考) 欄に記号 * O , # O が記入されています。

MK2欄の記号の意味

- ! OO (OO内は数字) : 供給する補用部品の互換部品番号 (MK2欄に!のある部品は供給出来ません)
- ! SD (SD) : 生産終了等のため供給出来ない部品
- ! NS (NS) : 単品での販売を行わない部品 (アッシでの販売)
- ! PD (PD) : 製品価格表に価格が表記されており、部品での販売をしない部品 (製品で販売)
- SS : 生産終了等のため在庫の販売終了後は供給出来ない部品

REMARKS (備考) 欄の記号の意味

- * O , # O : 互換性のある部品グループを示します。 例) * 1 : 新部品のグループ
1 : * 1 に対応する旧部品のグループ
- O O O O : スペック No . または製造番号 O O O O 号機まで使用
- O O O O - : スペック No . または製造番号 O O O O 号機から使用
例) - 1 0 0 1 : 1 0 0 1 号機まで使用
1 0 0 2 - : 1 0 0 2 号機から使用

注記2 : 互換性の無い設計変更を行った場合、参考としてREMARKS (備考) 欄に適用号機またはスペック No . を明記して有りますので、部品発注時にご参照ください。

注記3 : 部品表作成の都合上、MK2欄が省略される場合、各記号が指定欄以外に記入される場合および記号が重複する場合があります。

2. 使用例

Ref No.	PART No.	部品名称	Q'TY	MRK	REMARKS
1	1111-11111	リンク	1		
1	1111-22222	リンク	1	OO	
2	2222-22222	レバー	1		# 1 - 1 1 5 0
2	2222-33333	レバー	1	XX	* 1 1 1 5 1 -
3	3333-33333	コネクター	1	AD	* 1 1 1 5 1 -

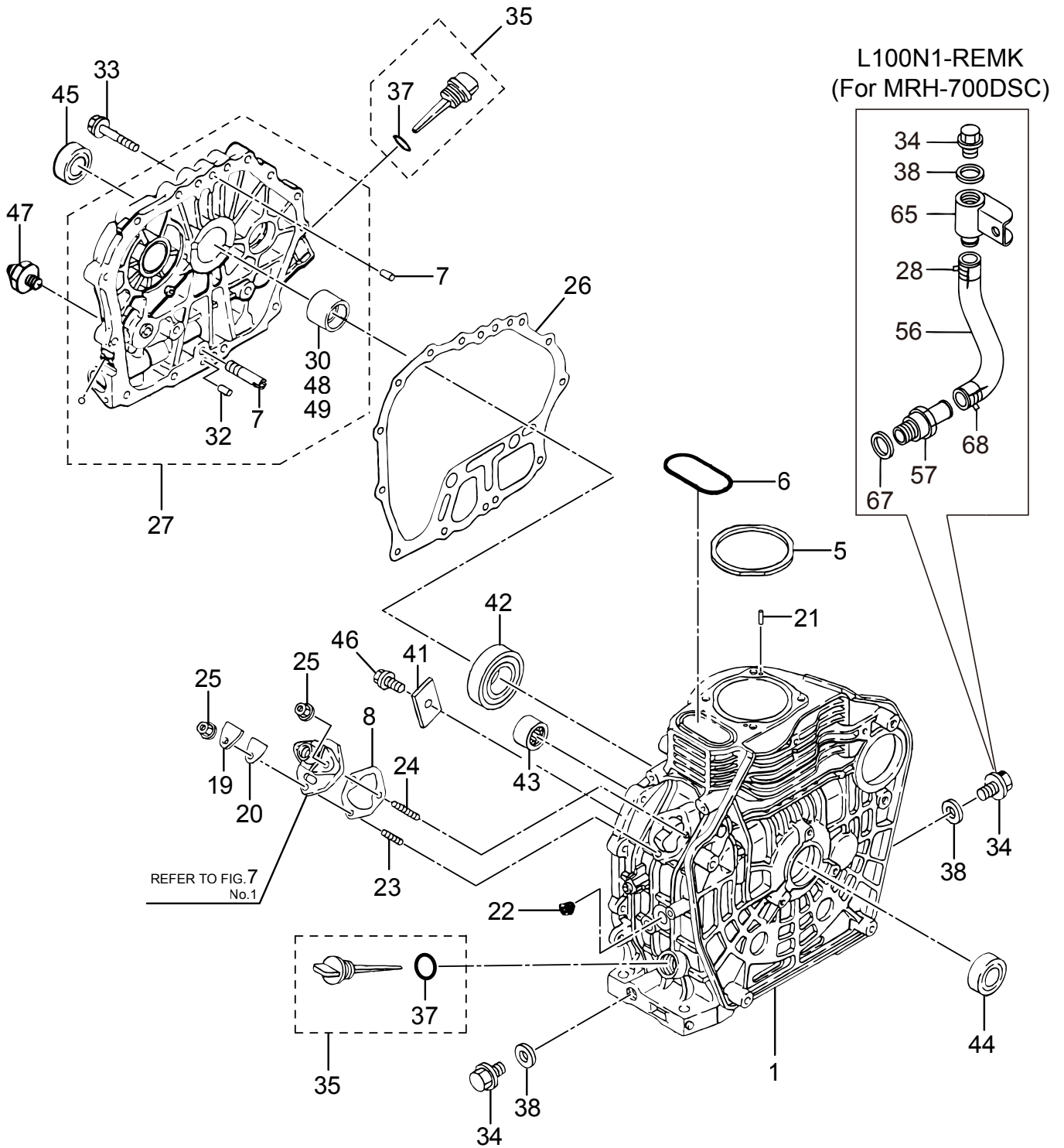
(注意 : 同一 Ref No. で示す部品は新旧両部品がある事を示します。この場合、旧部品の下に新部品を記し、旧部品との互換性を新部品のMRK欄に示します。)

- 1 OO 【OO】部品番号 1111-11111 の旧リンクは、部品番号 1111-22222 の新リンクに
変更されたもので、新旧部品の相互に互換性があります。
 - 2 # 1 - 1 1 5 0 【XX】部品番号 2222-22222 の旧レバーは、部品番号 2222-33333 の新レバーと交換出来ません。
 - 2 XX * 1 1 1 5 1 - 【AD】部品番号 3333-33333 の新コネクターは新規追加になった部品です。
 - 3 AD * 1 1 1 5 1 - 【# 1、* 1】旧部品のグループ (# 1 のマークで示した部品) は、新部品のグループ (* 1 のマークで示した部品) と全ての部品を交換することにより互換性があります。
- 【-1150、1151-】部品番号 2222-22222 の旧レバーは、製造番号 1150 号機まで使用されています。また、部品番号 2222-33333 の新レバーと部品番号 3333-33333 の新コネクターは製造番号 1151 号機から使用されています。

L100N1-REMK (For MRH-700DSC)
 L100N2-VEAMK (For MVH-406DS)
 L100N2-VEMK (For MVH-406DSC)

BHN0

Fig.1 CYLINDER BLOCK / シリンダブロック関係



L100N1-REMK (For MRH-700DSC)

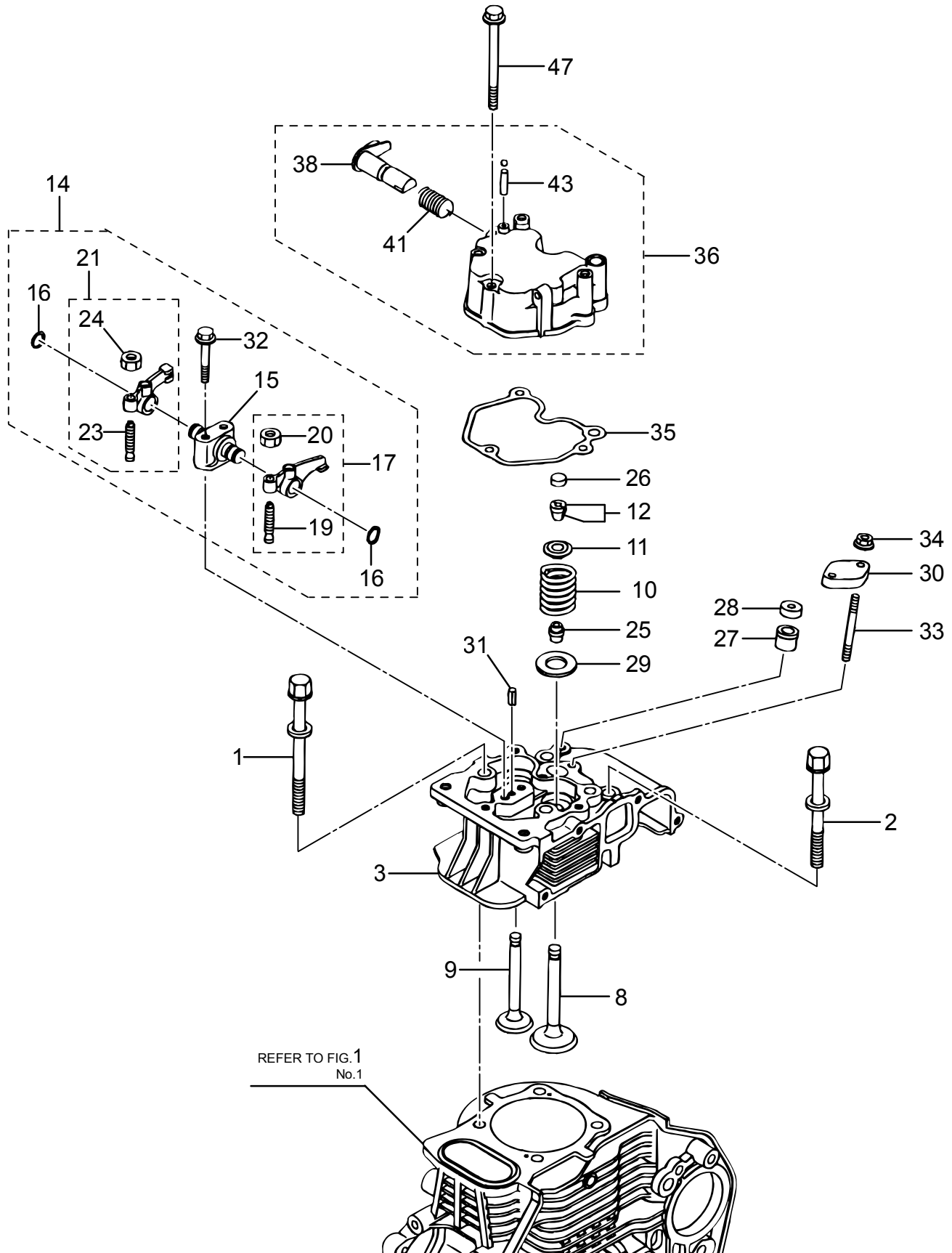
BHO0

L100N2-VEAMK (For MVH-406DS)

L100N2-VEMK (For MVH-406DSC)

Fig.2 CYLINDER HEAD & BONNET

／シリンダヘッド&ボンネット関係



L100N1-REMK (For MRH-700DSC)

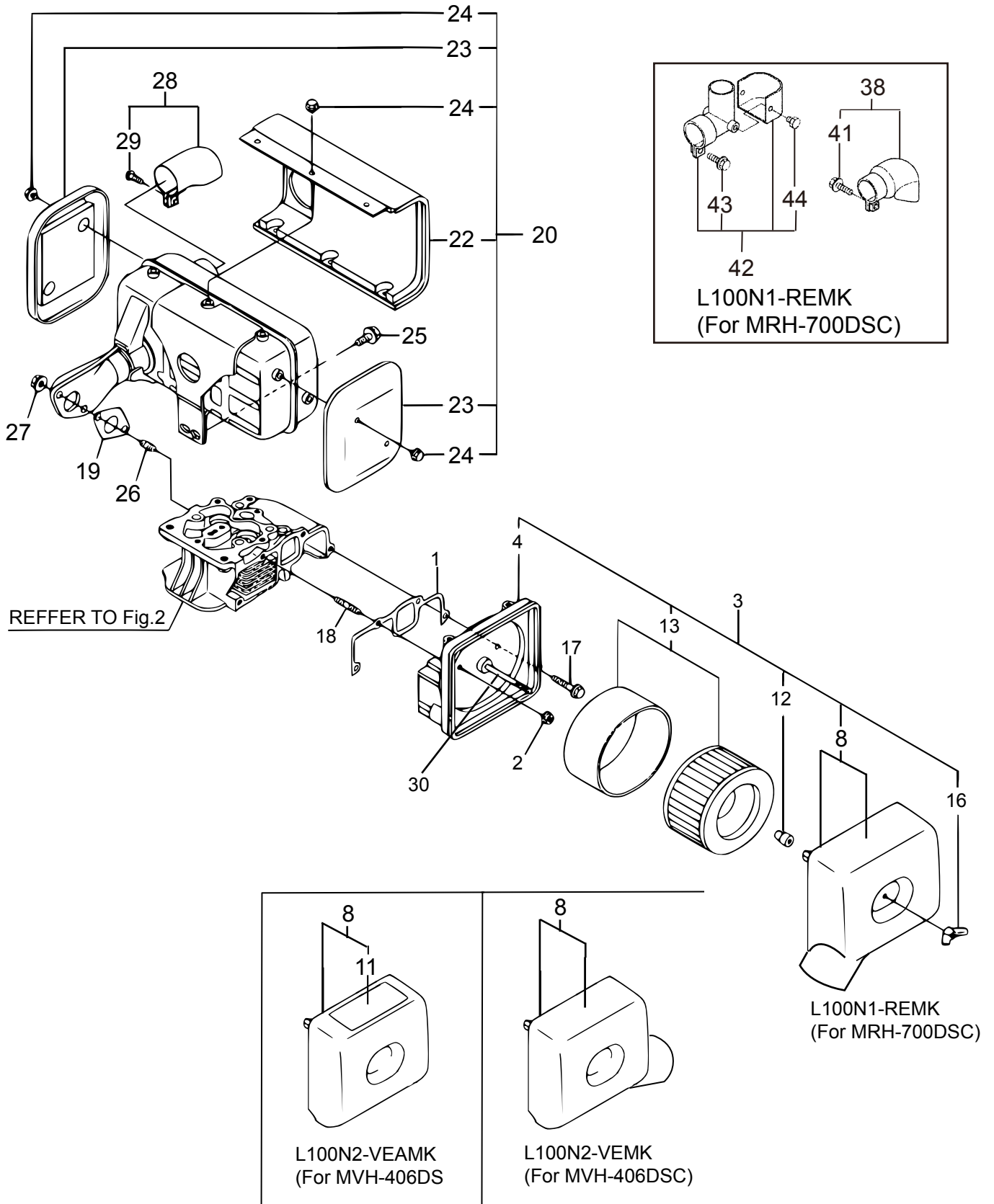
L100N2-VEAMK (For MVH-406DS)

L100N2-VEMK (For MVH-406DSC)

BHP0

Fig.3 AIR CLEANER & MUFFLER

／エアクリナー&マフラー関係



L100N1-REMK (For MRH-700DSC)

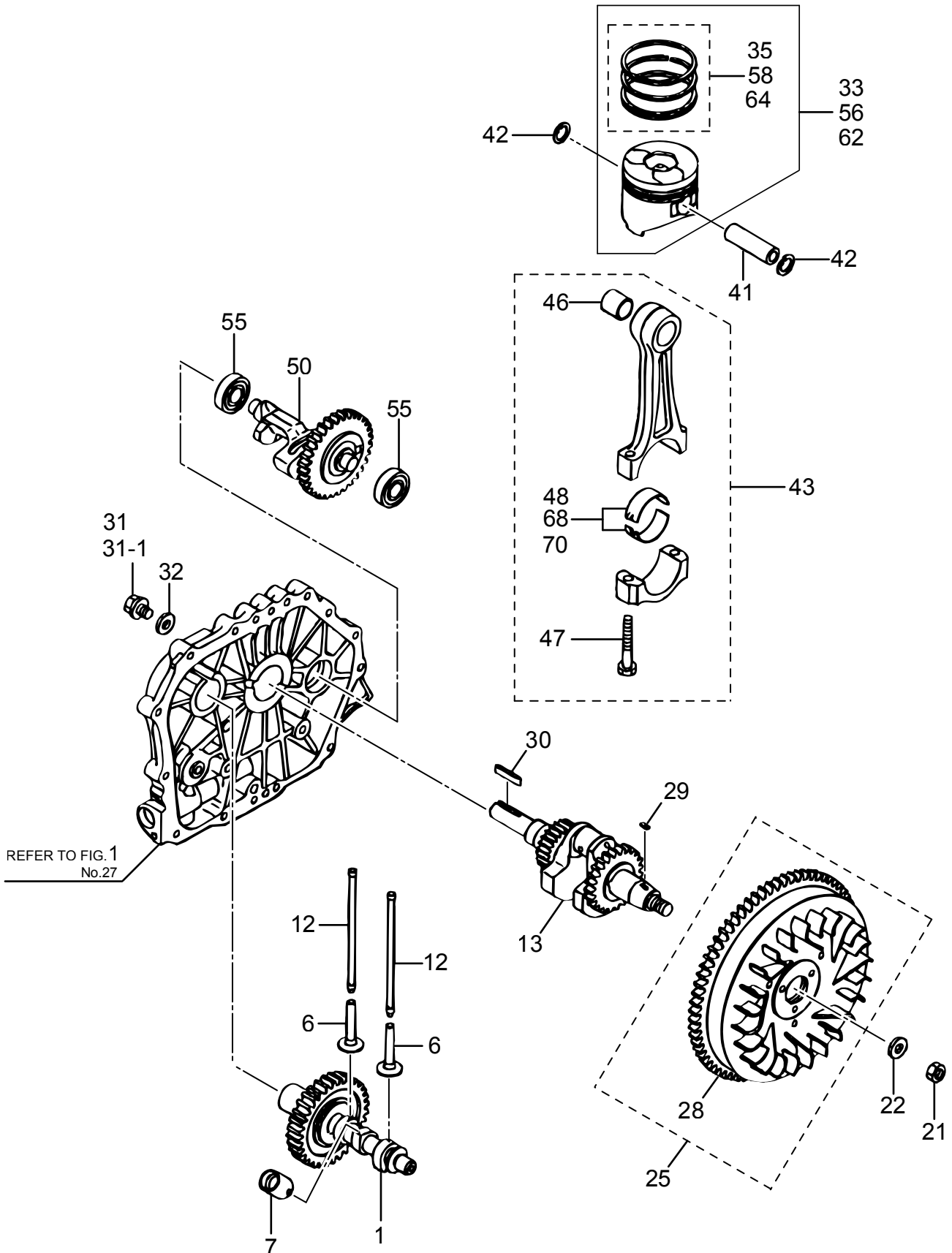
BHQ0

L100N2-VEAMK (For MVH-406DS)

L100N2-VEMK (For MVH-406DSC)

Fig.4 CRANKSHAFT, PISTON & CAMSHAFT

ノックシャフト、ピストン&カムシャフト関係



L100N1-REMK (For MRH-700DSC)

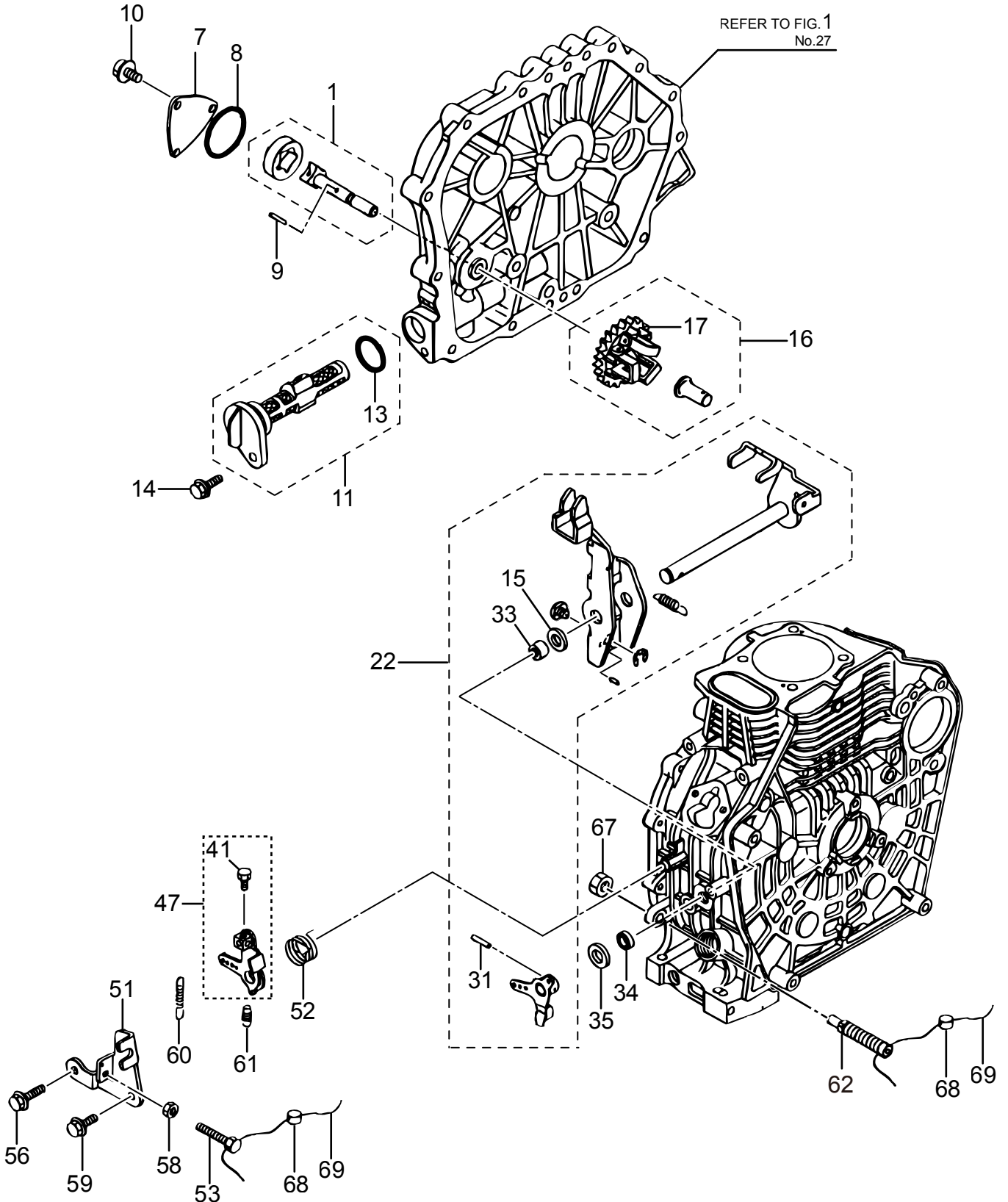
L100N2-VEAMK (For MVH-406DS)

L100N2-VEMK (For MVH-406DSC)

BHR0

Fig.5 LUB.OIL PUMP & GOVERNOR

／L Oポンプ&ガバナー関係



L100N1-REMK (For MRH-700DSC)

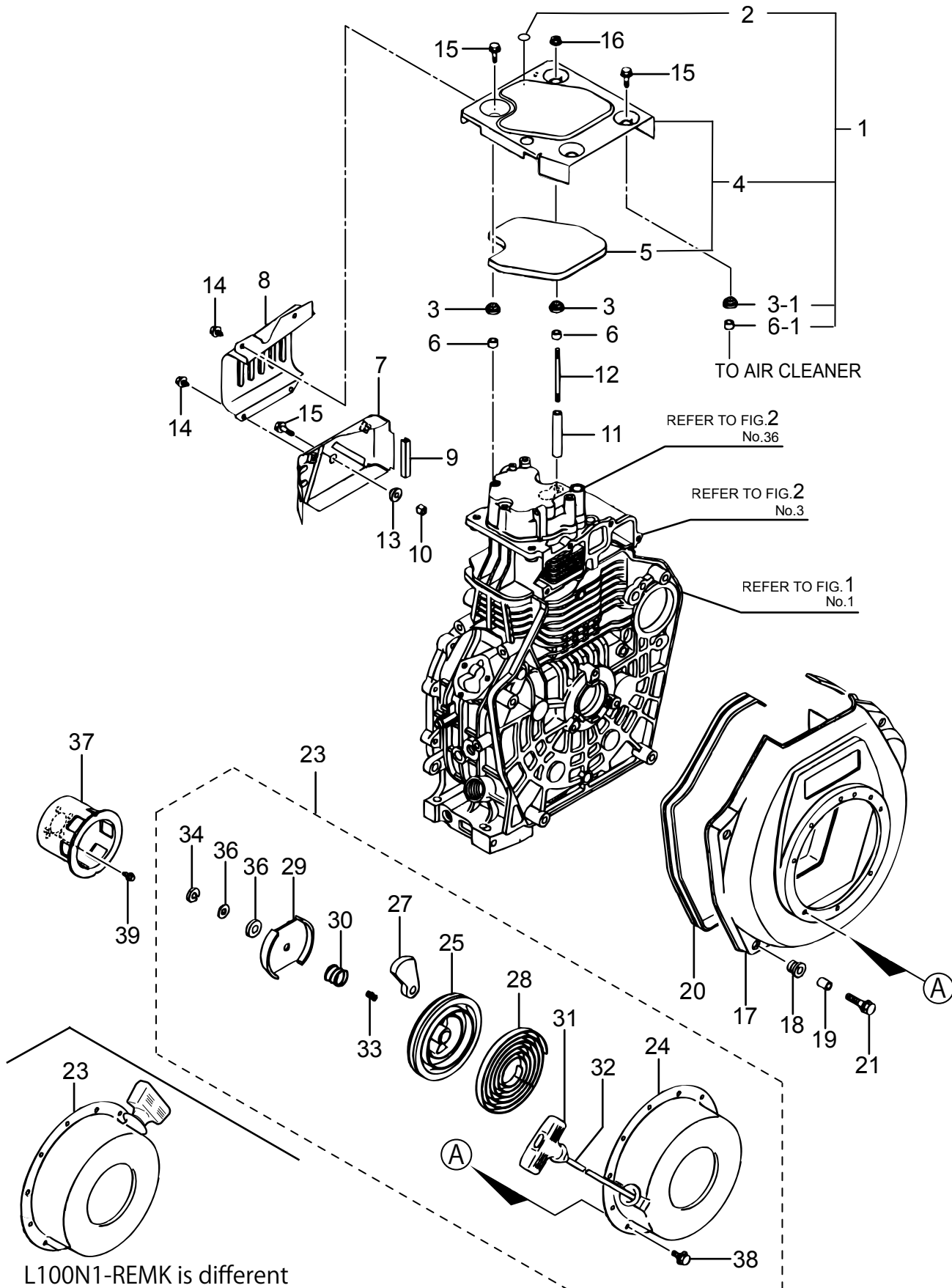
L100N2-VEAMK (For MVH-406DS)

L100N2-VEMK (For MVH-406DSC)

BHS0

Fig.6 COOLING & STARTING DEVICE

／クーリング&スターティング関係



L100N1-REMK is different in mounted position.

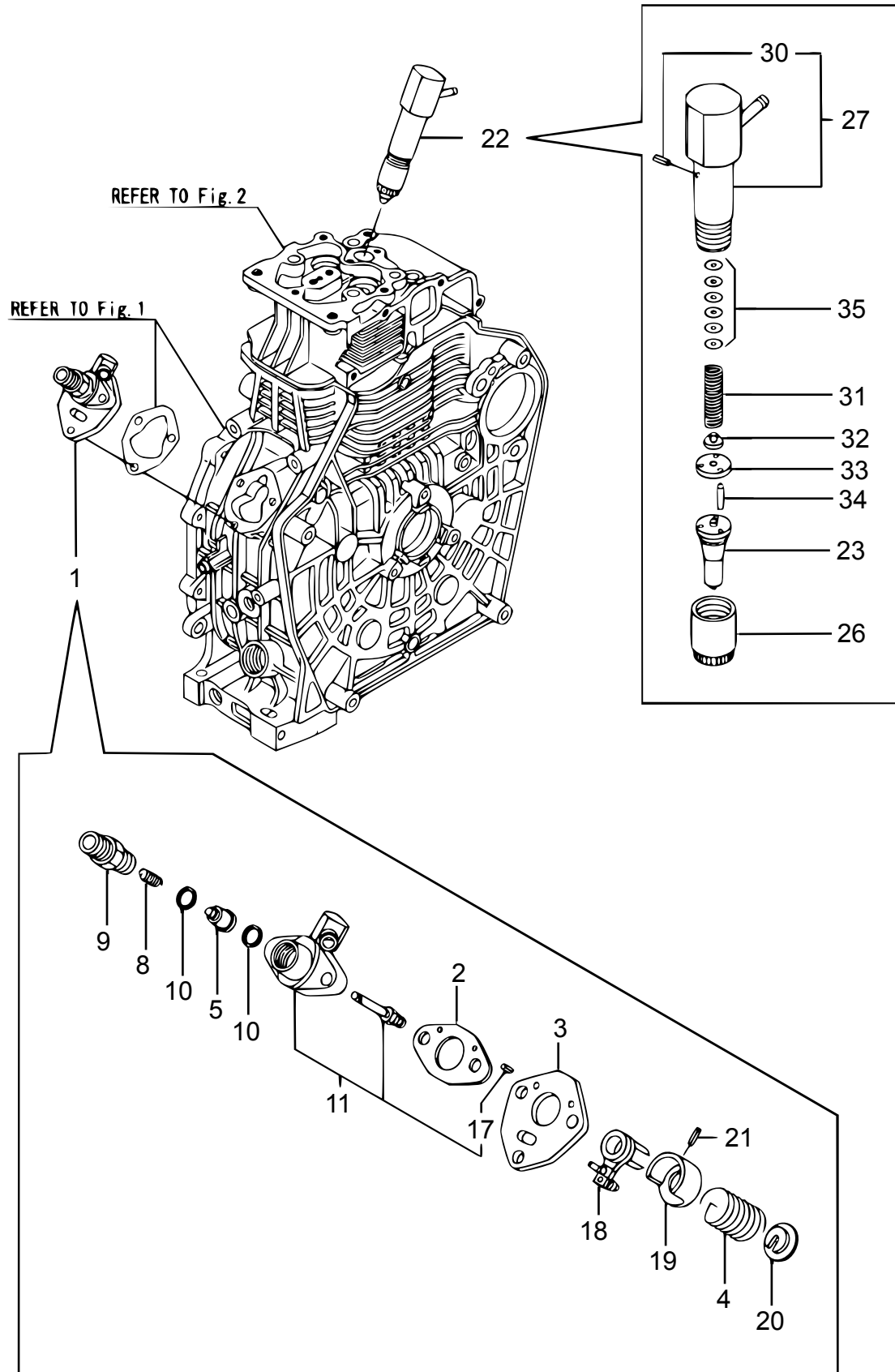
L100N1-REMK (For MRH-700DSC)

BHT0

L100N2-VEAMK (For MVH-406DS)

L100N2-VEMK (For MVH-406DSC)

Fig.7 FUEL INJECTION PUMP / F O 噴射ポンプ関係



L100N1-REMK (For MRH-700DSC)

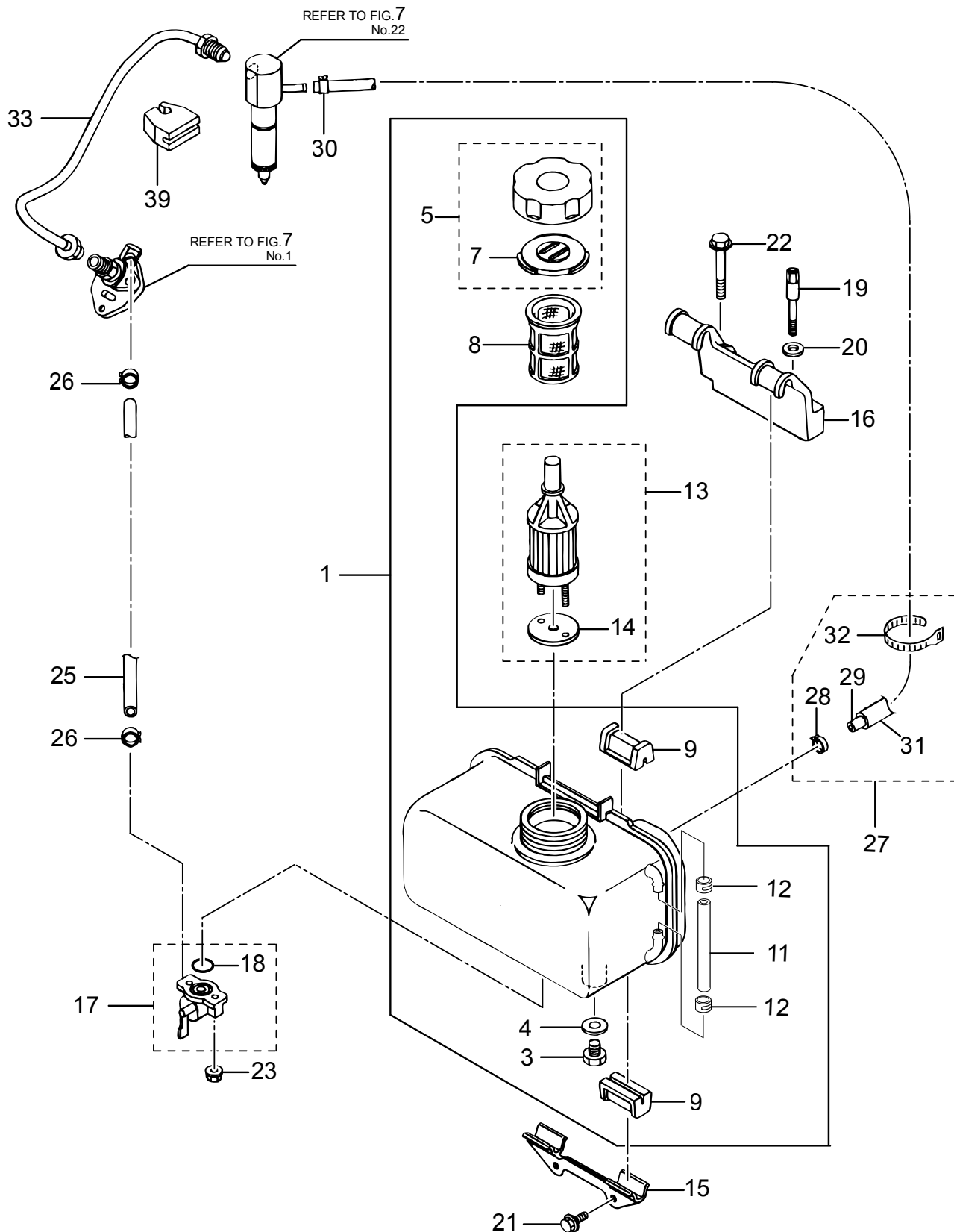
L100N2-VEAMK (For MVH-406DS)

L100N2-VEMK (For MVH-406DSC)

BHU0

Fig.8 FUEL TANK & FUEL PIPE

／FOタンク&FOパイプ関係



L100N1-REMK (For MRH-700DSC)

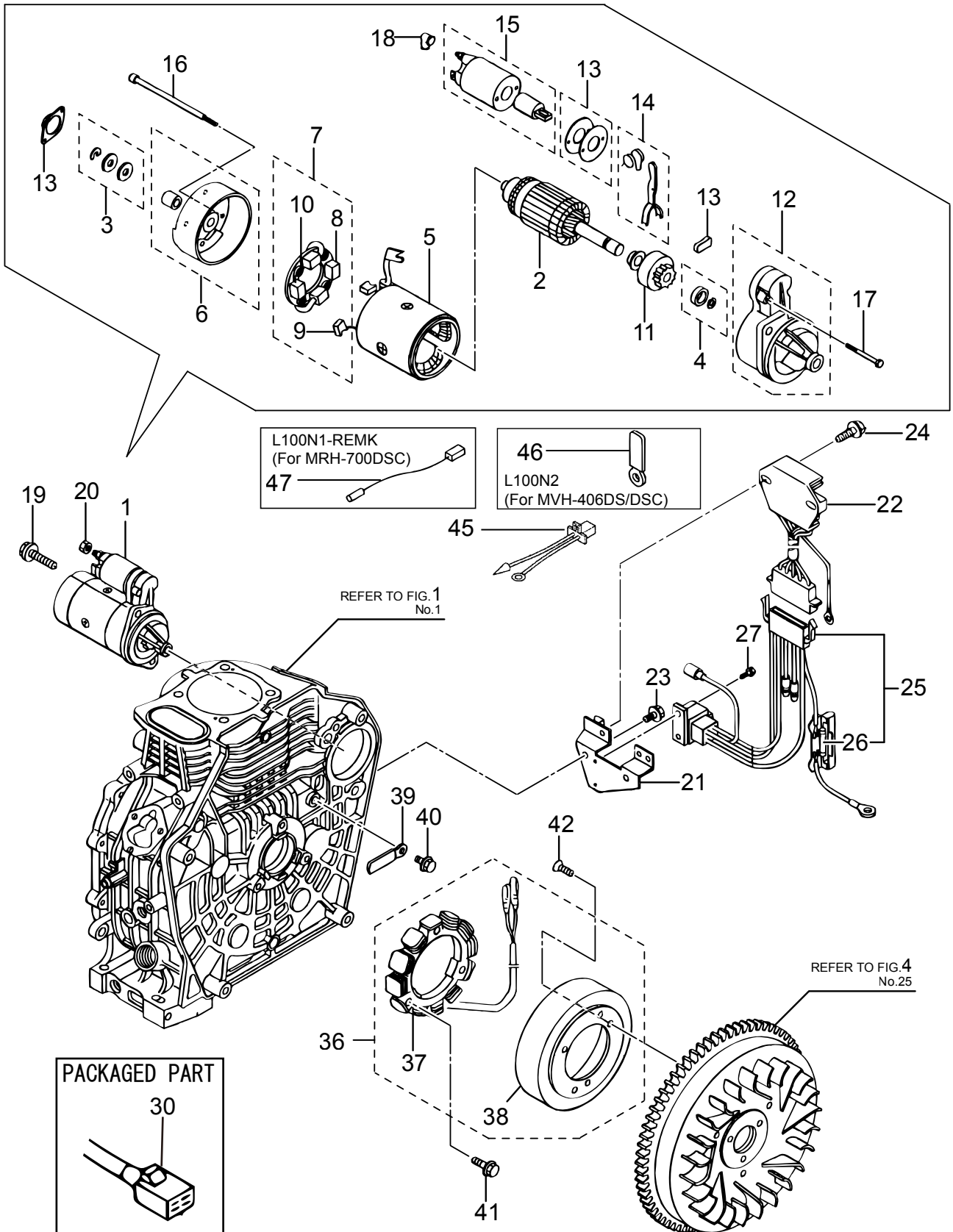
BHV0

L100N2-VEAMK (For MVH-406DS)

L100N2-VEMK (For MVH-406DSC)

Fig.9 STARTING MOTOR & DYNAMO

ノスターティングモーター&ダイナモ関係



L100N1-REMK (For MRH-700DSC)

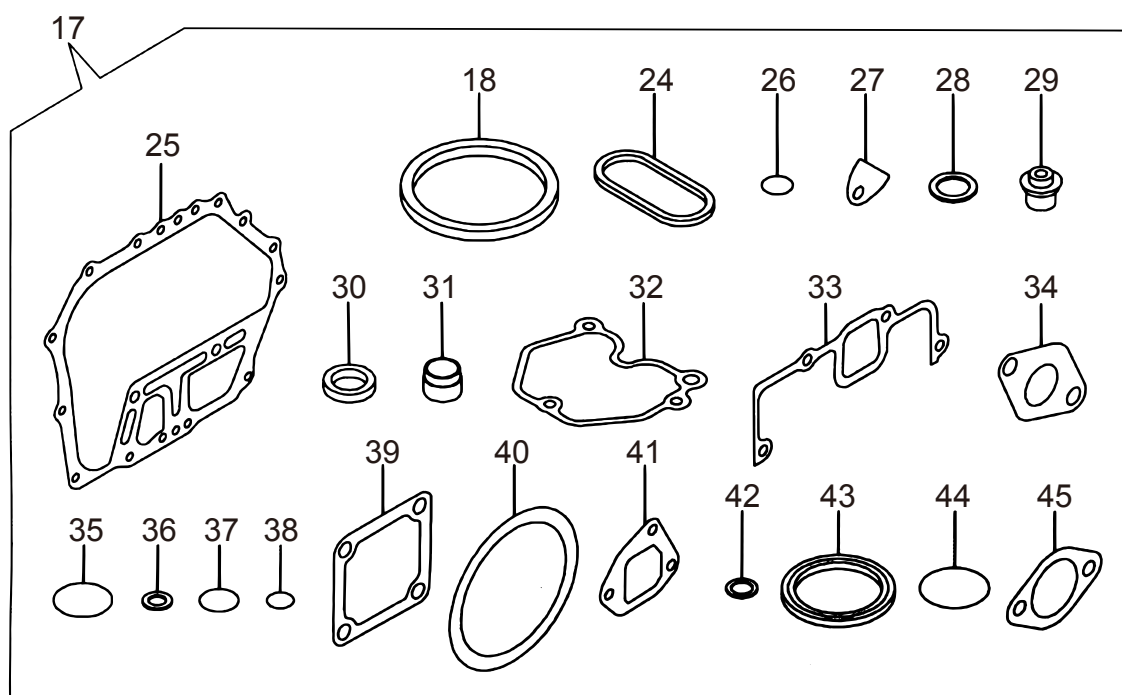
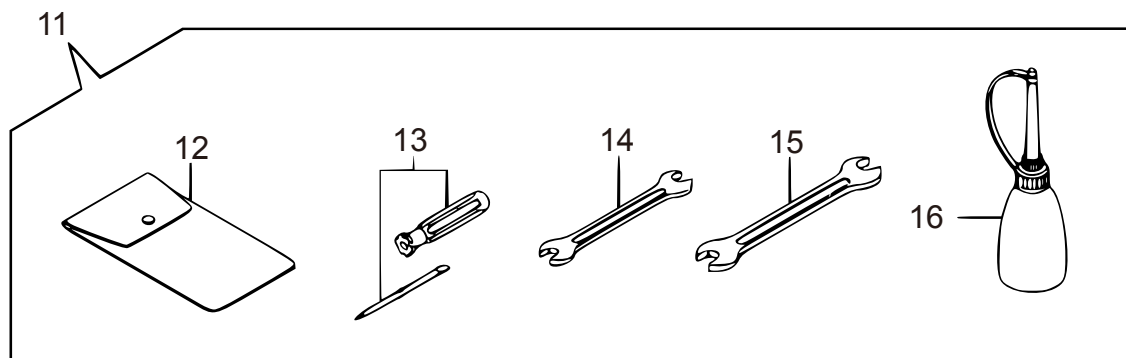
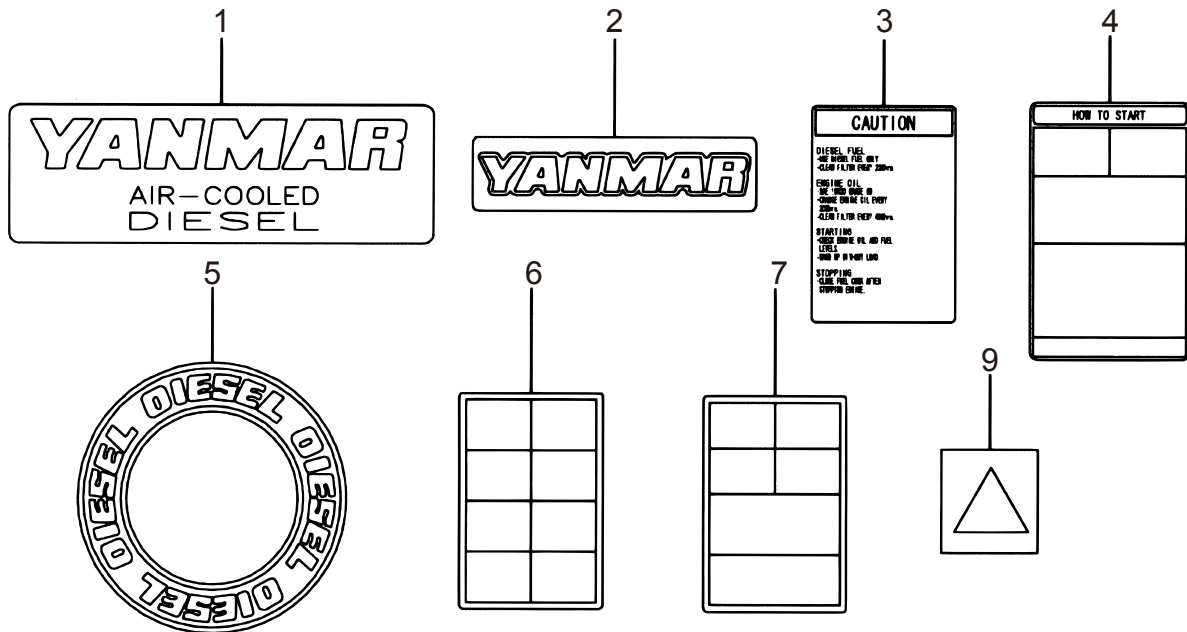
L100N2-VEAMK (For MVH-406DS)

L100N2-VEMK (For MVH-406DSC)

BHW0

Fig.10 TOOL, LABEL & GASKET SET

／工具, ラベル&ガスケットセット関係



L100N1-REMK / L100N2-VEMK / L100N2-VEAMK

2010/5/12

10. TOOL,LABEL & GASKET SET/ 工具、ラベル&ガスケットセット

** BHW

**

REF NO.	PART NO.	PART NAME	部 品 名 称	Q' TY	MRK	MK2	REMARKS
1	114299-07100	LABEL, AIR COOLED	ラベル、エアクールド	1			
2	114299-07110	LABEL, YANMAR	ラベル、ヤンマーマーク	1			
3	114210-07120	LABEL, CAUTION	ラベル、コーション /L70=/英文	1			
4	114210-07130	LABEL, HOW TO START-E	ラベル、シドウヨウリョウ/L70=/英文	1			
5	114261-07350	LABEL	ラベル(ディーゼル)	1			
6	114220-07100	LABEL. CAUTION/L100N	ラベル(コーション /L100N	1			
7	114220-07110	LABEL HOW TO START-E	ラベル(シドウヨウリョウ/L100N	1			
9	114220-07130	LABEL, HOT SURFACE/L48N6	ラベル(ホットサーフェス	1			
11	714250-92100	TOOL KIT /L70N	コウグCMP /L70N	1			
12	114250-92600	BAG, TOOL	コウグブクロ	1			
13	104200-92350	DRIVER, SCREW	ドライバー(サシカエシキ	1			
14	28110-100120	WRENCH 10X12	スパナ 10X12	1			
15	28110-140170	WRENCH 14X17	スパナ 14X17	1			
16	28210-000150	FEEDER, OIL	オイルサシ	1			
17	114339-92600	GASKET SET (NON-ASB)	ガスケットセット(ノンアス)/L100N	1			
18	114651-01330	GASKET, CYL. HEAD COMP	ヘッドガスケットセット /L100EE	1			
24	114650-01380	O-RING	Oリング(タペットシツ	1			
25	114650-01412	GASKET, CRANK CASE	パッキン(クランクケース /L100A	1			
26	24311-000180	O-RING 1A P-18.0	Oリング 1A P 18.0	2			
27	114250-01841	GASKET	パツキン(テンケンマドフタ)	1			
28	22190-160002	SEAL WASHER 16S	シールワツシヤ(コマル、ニトリル)16	2			
29	114650-11340	SEAL, VALVE STEM	バルブステムシール	2			
30	114339-11551	GASKET, NOZZLE /L70N	ノズルシート /L70N	1			
31	114339-11451	PROTECTOR, NOZZLE /L70N	プロテクタ、ノズル /L70N	1			
32	114310-11310	GASKET, BONNET / L100V	ガスケット、ボンネット / L100V	1			
33	114310-12210	GASKET, AIR CLEANER/ L100V	パッキン(エアクリーナー) / L100V	1			
34	114310-13200	GASKET, MUFFLER / L100V	ガスケット(マフラー) / L100V	1			
35	103338-32570	O-RING	Oーリング(LOポンプフタ	1			
36	23414-080000	PACKING 8	パツキン(マル 8	1			
37	24341-000224	O-RING 1A S-22.4	Oリング 1A S 22.4	1			
38	24341-000150	O-RING 1A S-15.0	Oリング 1A S 15.0	2			
39	129100-77510	GASKET, AIR HEATER /L70N	ガスケット(エアヒーター)/L70N	3			
40	114399-21980	GASKET /L70N	ガスケット /L70N	1			
41	114650-12211	GASKET, AIR CLEANER	パッキン(エアクリーナ	2			
42	23414-120000	GASKET 12, ROUND	パツキン(マル 12	1			
43	160393-55050	GASKET. TANK CAP/L100N	PK(キャップ /L100N	4			L100N2
44	24311-000400	O-RING 1A P-40.0/L100N	Oリング 1A P 40.0/L100N	1			L100N2
45	183671-13211	GASKET. EXH. PIPE	ガスケット(マフラパイプ /L100N	1			L100N2



MIKASA SANGYO CO., LTD.

HEAD OFFICE

No.4-3, Sarugakucho 1-chome,
Chiyoda-ku, Tokyo, 101-0064,
Japan



三笠産業株式会社

本 社	〒101-0064 東京都千代田区猿楽町1丁目4番3号 電話 03-3292-1411 FAX 03-3233-0530
大 阪 支 店	〒550-0012 大阪市西区立売堀3丁目3番10号 電話 06-6541-9631 FAX 06-6541-9660
札 幌 営 業 所	〒003-0030 札幌市白石区流通センター6丁目1番48号 電話 011-892-6920 FAX 011-892-6344
仙 台 営 業 所	〒984-0015 仙台市若林区卸町5丁目1番16号 電話 022-238-1521 FAX 022-238-0331
北 関 東 営 業 所	〒374-0042 館林市近藤町178番地 電話 0276-74-6452 FAX 03-3233-0530
中 部 営 業 所	〒453-0014 名古屋市東区則武1丁目9番4号 電話 052-451-7191 FAX 052-451-0315
中 国 営 業 所	〒731-0138 広島市安佐南区祇園3丁目45番11号 電話 082-875-8561 FAX 082-875-8560
九 州 営 業 所	〒812-0016 福岡市博多区博多駅南5丁目22番5号 電話 092-431-5523 FAX 092-431-5707

《出張所》

・新潟 ・長野 ・金沢 ・四国 ・南九州 ・沖縄

《部品サービスセンター》

	〒344-0053 春日部市緑町3丁目4番39号
部 品 課	電話 048-734-2401 FAX 048-736-6787
サ ー ビ ス 課	電話 048-734-2402 FAX 048-734-7678

・館林物流センター ・技術研究所 ・館林工場 ・春日部工場